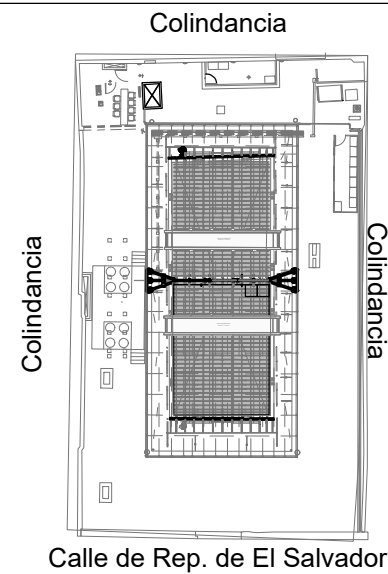
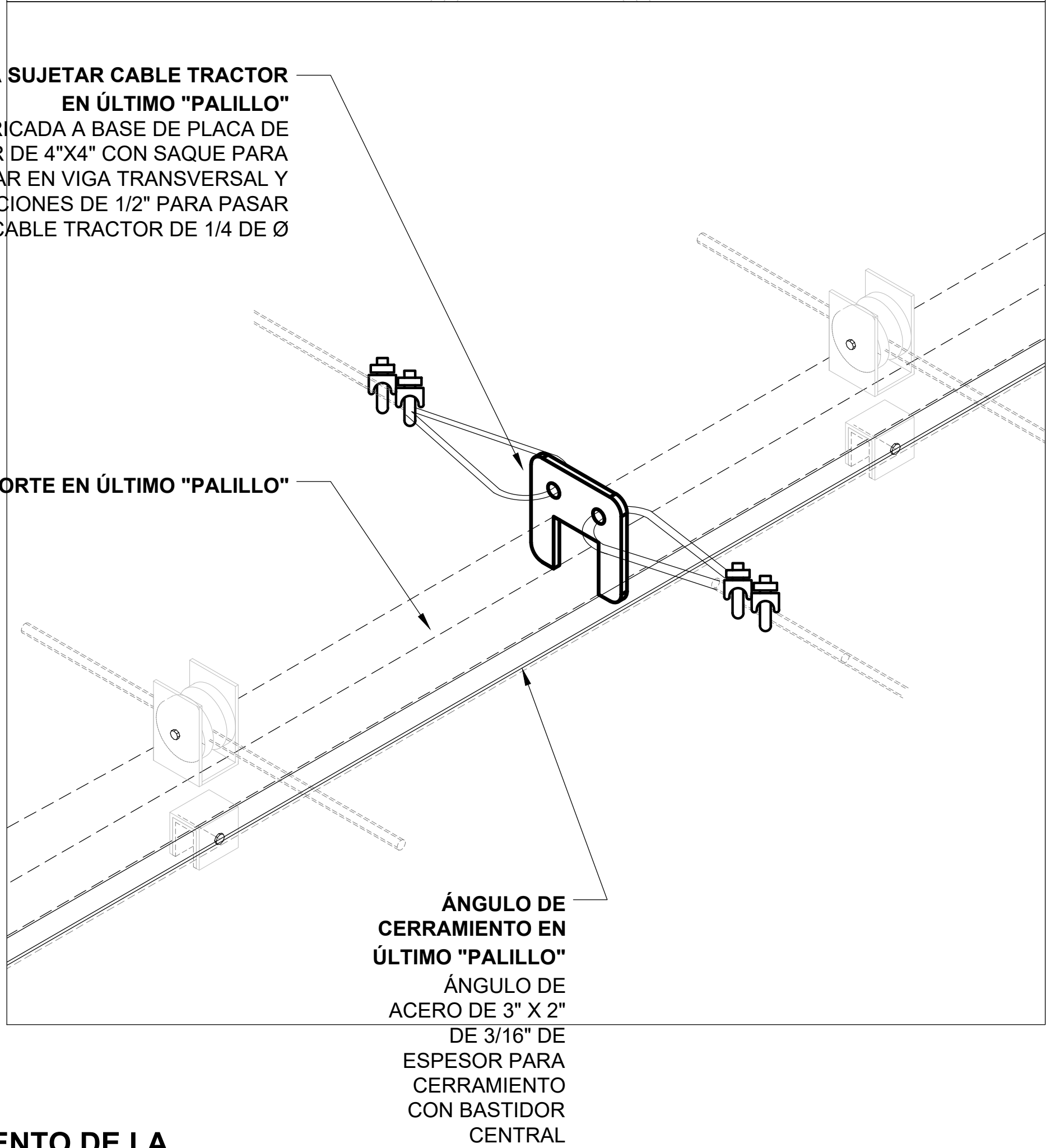
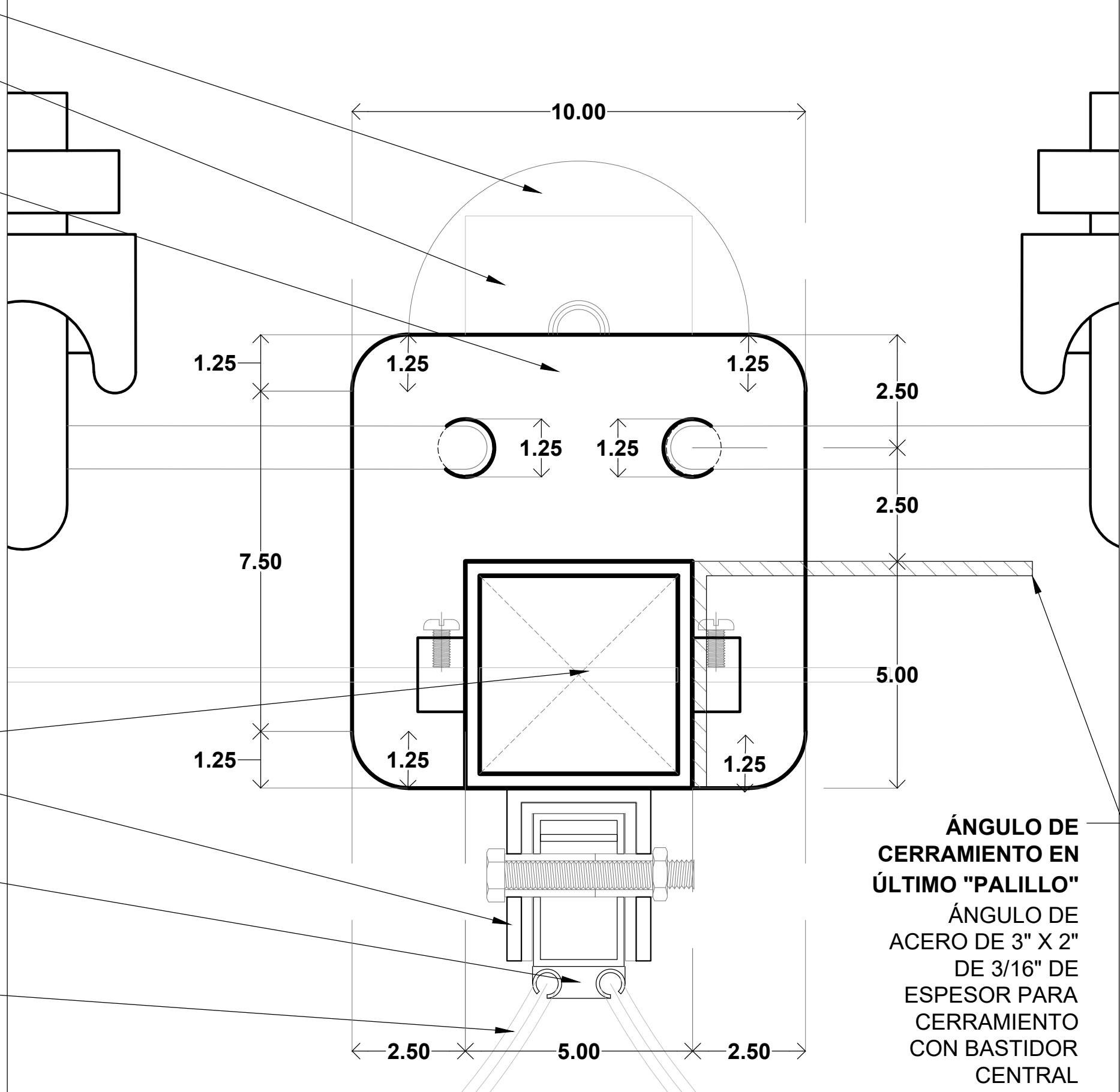


DETALLES PARA EL FUNCIONAMIENTO DE LA MOTORIZACIÓN Y CABLE TRACTOR



Notas:

- NOTAS GENERALES:
1. PARA CUALQUIER DUDA Y/O ACLARACIÓN CONSULTAR LA DIRECCIÓN DE ELABORACIÓN Y COORDINACIÓN DE PROYECTOS DE LA SCJN.
 2. LOS NIVELES ESTÁN DADOS EN METROS.
 3. LAS COTAS ESTÁN DADAS EN METROS A MENOS QUE SE INDIQUE OTRA UNIDAD.
 4. LAS COTAS RIGEN AL DIBUJO.
 5. SE VERIFICARÁ EN OBRA COTAS
- 6.12 → INDICA COTAS A EJES
• 6.12 → INDICA COTAS A PAROS
• 6.12 → INDICA COTAS DE EJES A PAROS
- N.P.T. INDICA, NIVEL DE PISO TERMINADO.
N.L.S.L. INDICA, NIVEL LECHO SUPERIOR DE LOSA.
S.E.P.E. INDICA, SEGÚN ESPECIFICACIÓN DE PROYECTO ESTRUCTURAL.

EDIFICIO:
JUSTICIA TV
REPÚBLICA DE EL SALVADOR NO. 56, CENTRO HISTÓRICO DE LA CIUDAD DE MÉXICO C.P. 98016, ALCALDÍA CUARTIMÉXICO.
PROYECTO:
Suministro e instalación de una lona retráctil en la Dirección General de Justicia TV, Canal del Poder Judicial de la Federación
PLANO:
ARQUITECTÓNICO
CONTENIDO:
DETALLES
OFICIALÍA MAYOR
DIRECCIÓN GENERAL DE INFRAESTRUCTURA FÍSICA SUBDIRECCIÓN GENERAL TÉCNICA DIRECCIÓN DE ELABORACIÓN Y COORDINACIÓN DE PROYECTOS
OFICIAL MAYOR
MTRA. DIMPNA GISELA MORALES GONZÁLEZ
DIRECTORA GENERAL DE INFRAESTRUCTURA FÍSICA
LIC. LAURA GABRIELA SÁNCHEZ ACHETIGUE
SUBDIRECTOR GENERAL TÉCNICO
ARQ. JUAN MANUEL DELGADO GARCÍA
DIRECCIÓN DE ELABORACIÓN Y COORDINACIÓN DE PROYECTOS
ARQ. ALEJANDRA MONDRAGÓN HERNÁNDEZ
SUBDIRECCIÓN DE PROYECTOS
ARQ. VERÓNICA MONTES MARTÍNEZ
DESARROLLO
ARQ. ISMAEL CRUZ PÉREZ
DIBUJO
ARQ. ISMAEL CRUZ PÉREZ
ESCALA: VARIAS
ACOTACIÓN: METROS
FECHA: MAYO/2024
ARCHIVO: 05_JTV_ARQ_CUBIERTA_21-06-2024.DWG

